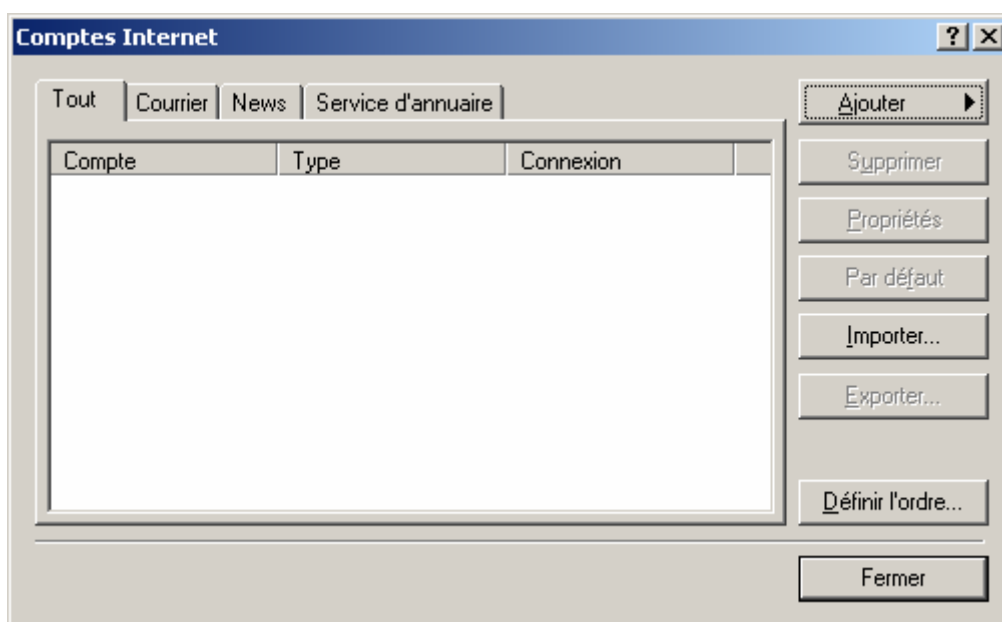


## Configuration du client de messagerie

Suite à la création de votre boîte aux lettres électroniques via votre Espace client ([http://www.planet-hebergement.fr/mon\\_compte](http://www.planet-hebergement.fr/mon_compte)), vous avez choisi une adresse et un mot de passe. Vous trouverez ci-dessous l'ensemble de la procédure afin d'effectuer la configuration de votre messagerie sur Outlook Express.

Lorsque vous êtes dans Outlook, il faut se rendre dans le menu « outils », puis « comptes », pour accéder à la fenêtre suivante :



Nous allons créer un compte de « courrier », il faut donc cliquer sur le bouton Ajouter (situé en haut à droite), puis sélectionner courrier. Vous entrez alors dans le processus de configuration de votre compte courrier.

Tout au long du processus, nous allons suivre un exemple :

Nom de domaine choisi : dupont.com

Adresse e-mail enregistrée : jacques@dupont.com

La première fenêtre vous demande de renseigner votre nom :

**Assistant Connexion Internet**

**Votre nom**

Lors de l'envoi d'un courrier électronique, votre nom apparaît dans le champ De du message sortant. Entrez votre nom tel que vous voulez qu'il apparaisse.

Nom complet :

Par exemple : Rosalie Mignon

< Précédent   Suivant >   Annuler

Et la seconde votre adresse e-mail :

**Assistant Connexion Internet**

**Adresse de messagerie Internet**

Votre adresse de messagerie est celle que vos correspondants utilisent pour vous envoyer des messages.

Adresse de messagerie :

Par exemple : personne@microsoft.com

< Précédent   Suivant >   Annuler

L'étape suivante consiste à indiquer les adresses des serveurs à utiliser :

- le serveur POP3 est le serveur qui enregistre et vous distribue les courriers qui vous sont destinés
- le serveur SMTP est le serveur qui vous permet d'envoyer des courriers.

Planet Hébergement comme la grande majorité des hébergeurs, vous propose un serveur POP3. Pour l'envoi du courrier, il faut indiquer l'adresse du serveur de votre fournisseur d'accès internet. Voici une liste des principaux :

Neuf Telecom, Cegetel, Club Internet, SFR : smtp.sfr.fr

Alice : smtp.alice.fr

Darty : Serveur SMTP : smtpauth.dbmail.com

Free: smtp.free.fr

Nerim: smtp.nerim.net

Noos: mail.noos.fr

Tele2: smtp.tele2.fr

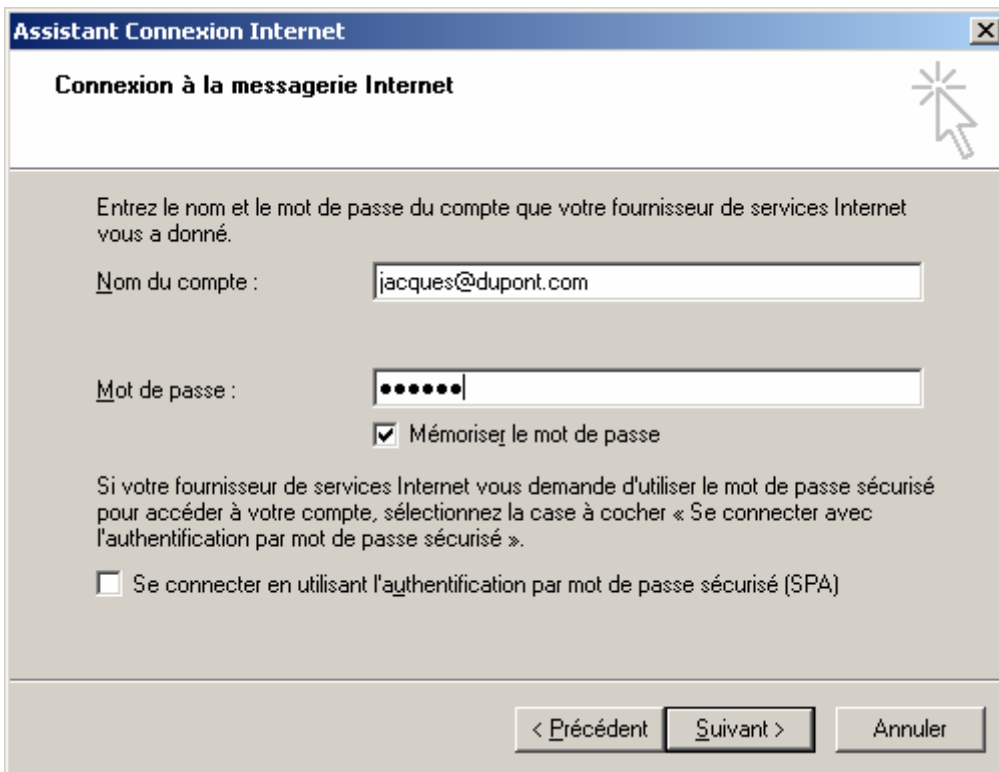
Wanadoo: smtp.wanadoo.fr

Orange: smtp.orange.fr

Si votre fournisseur ne se trouve pas dans la liste, merci de contacter ce dernier directement afin d'obtenir l'adresse de son serveur SMTP.

The screenshot shows a window titled "Assistant Connexion Internet" with a close button in the top right corner. The main heading is "Noms des serveurs de messagerie électronique". Below this, there is a dropdown menu labeled "Mon serveur de messagerie pour courrier entrant est un serveur" with "POP3" selected. Underneath, there is a text input field for the incoming mail server, containing "mail.dupont.com", with the label "Serveur de messagerie pour courrier entrant (POP3, IMAP ou HTTP) :". A descriptive text follows: "Un serveur SMTP est le type de serveur utilisé pour l'envoi de vos courriers sortants." Below that is another text input field for the outgoing mail server, containing "smtp.orange.fr", with the label "Serveur de messagerie pour courrier sortant (SMTP) :". At the bottom of the window, there are three buttons: "< Précédent", "Suivant >", and "Annuler".

Ensuite, il faut indiquer les identifiants du compte de messagerie. Chez Planet Hébergement, il s'agit de l'adresse email, puis du mot de passe que vous avez choisi lors de la création de la boîte aux lettres.



**Assistant Connexion Internet**

**Connexion à la messagerie Internet**

Entrez le nom et le mot de passe du compte que votre fournisseur de services Internet vous a donné.

Nom du compte :

Mot de passe :

Mémoriser le mot de passe

Si votre fournisseur de services Internet vous demande d'utiliser le mot de passe sécurisé pour accéder à votre compte, sélectionnez la case à cocher « Se connecter avec l'authentification par mot de passe sécurisé ».

Se connecter en utilisant l'authentification par mot de passe sécurisé (SPA)

< Précédent   Suivant >   Annuler

Valider par suivant. Vous accédez à une fenêtre qui récapitule l'ensemble des paramètres que l'on vient de saisir, sur laquelle vous pouvez valider par terminer.

La configuration implémentée ici dans Outlook Express, est valable pour tous les clients de messagerie. En effet, chaque logiciel servant à envoyer et recevoir des e-mails vous demandera les mêmes informations.

En cas de doute ou si vous avez besoin de précision, n'hésitez pas à nous contacter par e-mail :

[support@planet-hebergement.fr](mailto:support@planet-hebergement.fr)